



ZUGERBERG FINANZ TROPHY



PERMANENT EINGERICHTETE ZEITMESSSTRECKEN 24/7

REISE MIT DEM
ÖV AN UND GEWINNE
EIN ZUGER PASS
PLUS JAHRESABO
(ALLE ZONEN)

RUNDSTRECKEN

RUNNING, WALKING, NORDIC WALKING, OL

1 Steinhausen	25.03. – 23.04.23
2 Baar	24.04. – 21.05.23
3 Ennetsee	22.05. – 18.06.23
4 Menzingen	19.06. – 16.07.23
5 Zug	12.08. – 10.09.23
6 Ägerital	11.09. – 06.10.23

BERGSTRECKEN

RENNVELO, MOUNTAINBIKE, GRAVEL, E-BIKE,
RUNNING, WALKING, NORDIC WALKING

1 Auw – Horben	25.03. – 23.04.23
2 Root – Michaelskreuz	24.04. – 21.05.23
3 Zug – Zugerberg	22.05. – 18.06.23
4 Menzingen – Chnollen	19.06. – 16.07.23
5 Schmittli – Zugerberg	12.08. – 10.09.23
6 Oberägeri – Raten	11.09. – 06.10.23



MACH AUCH DU MIT!

1. Begib dich an den Etappenstartort.
2. Wähle die von dir bevorzugte Art der Zeiterfassung.
3. Folge der Signalisierung.

MOBILITÄTSPARTNER



MEDIENPARTNER

ZUGER WOCHE

PRESENTING-SPONSOR

ZUGERBERG FINANZ

HAUPT-SPONSOREN

GLENCORE

Unterstützt vom
Kanton Zug

CO-SPONSOREN

ZUGER Kantonsspital



#HAPPYTROPHYMOMENT

LIEBE TEILNEHMERIN, LIEBER TEILNEHMER

Die Zugerberg Finanz Trophy startet in ihre 19. Saison und es ist die siebte, in der ich als Kommunikationsverantwortliche mit an Bord bin ... Keine Sekunde kümmert mich das sprichwörtlich verfluchte siebte Jahr. Dafür ist die Trophy mit ihrer langjährigen und stets wachsenden Community viel zu cool! Lange weile kommt hier keine auf, weil das Format von Jahr zu Jahr attraktiver und vielseitiger wird. Auch dieses Jahr sorgen eine Handvoll Änderungen für noch mehr Spass, Motivation und Abwechslung.

Die letztjährige Verschiebung der **Etappe_03 von Zug auf den Zugerberg** via Verena-Kapelle hat sehr viel Zuspruch erhalten. Darum bleiben wir dabei und kehren nicht zurück in die Schöneegg. Neu sind auch dieses Jahr die **OL-Bahnen**. Ab sofort legen die Verantwortlichen der Zuger OL-Vereinigung diese jedes Jahr neu. Die Schwellen der **Höhenmeter-Challenge** liegen heuer bei **2500, 5000 und 10'000 Höhenmetern**. Neu erreichst du diese auch mit deinen gesammelten Kilometern, hier liegen die Schwellen bei 75 km, 150 km und 300 km.

Zudem lösen wir ein Dilemma: Du musst dich nicht mehr entscheiden, ob du für **deinen Verein oder deine Firma** Kilometer sammeln möchtest. Ab dieser Saison kannst du **für beide starten**. Wichtig dafür ist, dass du deine Firma wie auch deinen Verein korrekt in deinem Profil hinterlegst. Am besten nimmst du gleich eine Kollegin oder einen Kollegen mit an den Start. Wir, die uns schon regelmässig bewegen, kennen das Gefühl, das sich nach einem Training einstellt: Zufriedenheit und Stolz machen sich breit. Sorge dafür, dass andere dieses Gefühl von Lebens-

freude auch kennenlernen und absolviere die **nächste Etappe mit einem Freund oder einer Bekannten**. Ganz nach dem Motto: Just bring a friend!

Ob walkend oder velofahrend, allein oder in der Gruppe, auf einer Rund- oder Bergstrecke – die Zugerberg Finanz Trophy wird auch dieses Jahr wieder für den einen oder anderen Zweikampf sorgen. Wir freuen uns darauf und wünschen allen viel Spass!

Sara Hübscher
Kommunikationsverantwortliche

SO FUNKTIONIERT DIE ZUGERBERG FINANZ TROPHY

WAS?

Bei der Zugerberg Finanz Trophy handelt es sich um permanent eingerichtete Zeitmessstrecken in unterschiedlichen Sportarten an verschiedenen Etappenstandorten.

Während der jeweils vierwöchigen Etappendauer kannst du jederzeit und so oft du willst starten – und dies kostenlos! Die Trophy-Strecken eignen sich für alle: Einsteiger, Gelegenheits- und Wettkampfsportler, Schulklassen, Vereine, Firmen, Familien ...



WIE?

Begib dich an den **aktuellen Etappenstartort** und wähle die **von dir bevorzugte Zeiterfassung**:

- Stempelkarte – falls du es analog magst.
- Strava – falls du Fan dieser Tracking-App bist.
- Mobile WebApp – falls du dein Smartphone sowieso mitträgst.
- GPS-Gerät (Sportuhr, Velocomputer) – falls du deine Daten so speicherst.
- Manuelle Erfassung über die Website – falls dir keine der obigen Varianten zusagt.

Jede Strecke ist klar ausgeschildert. Folge den Wegweisern bzw. den weissen Pfeilen auf dem Asphalt.



WANN? WO?

Am 25. März 2023 geht es los. Ab dann laufen jeweils zwei Etappen gleichzeitig; die **Rundstrecken** mit Start und Ziel am gleichen Ort sowie die **Bergstrecken** mit Start im Tal und Ziel auf dem Berg. Jede der **sechs Etappen dauert vier Wochen**. Bei den Rundstrecken wählst du zwischen der kurzen, mittleren oder langen Strecke und den Sportarten Running, Walking und Nordic Walking. Bei den Bergstrecken gibt es nur eine Distanz und die Sportarten Rennvelo, Mountainbike, Gravel, E-Bike, Running, Walking, Nordic Walking.

Pre-Start

Auch dieses Jahr hast du die Möglichkeit, bereits im Winter Testläufe zu absolvieren. Die Pre-Start-Etappe startet am 25. Februar und endet am 24. März um 20 Uhr.



KLASSEMENT UND PREISE

Es gibt für jede Distanz bzw. jede Kategorie eine Rangliste. Wer alle sechs Rundstrecken-Etappen und damit alle sechs kurzen, mittleren oder langen Strecken in der gleichen Sportart absolviert, klassiert sich in der **Gesamtrangliste**.

Das Gleiche gilt für die Bergstrecken. Wer z.B. alle sechs Bergstrecken mit dem Rennvelo absolviert, klassiert sich in der Gesamtrangliste der Kategorie Rennvelo. Es werden aber nicht nur die Schnellsten belohnt.

Bei der Höhenmeter-Challenge gibt es dieses Jahr bei 2500, 5000 und 10'000 Höhenmetern eine Belohnung. Neu erreichst du diese auch mit deinen gesammelten Kilometern, hier liegen die **Schwellen bei 75 km, 150 km und 300 km**. Auch belohnt wirst du, wenn du **allein, mit deinem Verein oder neu auch mit deiner Firma** am meisten Kilometer sammelst.



FÜR DICH

Neben den Preisen für die schnellsten Zeiten und die meisten Kilo- und Höhenmeter profitierst du als Trophy-Teilnehmer/in von **Rabatten und Gratis-Workshops**.

Möchtest du mit dem Laufen beginnen? Dann melde dich gleich an für den **Einsteigerinnen-Laufkurs** mit Start am 28. März. Interessierst du dich für einen **Bike-Technik-Kurs**? Auch dafür meldest du dich am besten gleich an.



FRAGEN?

Dann findest du die Antwort unter den häufig gestellten Fragen (FAQ). Beachte auch das Reglement, das du mit deiner Teilnahme akzeptierst.

Keine Antwort gefunden?

Dann schreibe an media@zugerbergfinanz-trophy.ch.



IMPRESSUM

Redaktion: Sportverein carpediem
Reto Benz und Sara Hübscher
Medienpartner: Zuger Woche
Publikation: Versandbeilage in der Zuger Woche vom 22.02.2023
Auflage: 62'000

KONTAKT

Sportverein carpediem
Reto Benz
Oberer Chämletenweg 32d
6333 Hünenberg See
reto.benz@zugerbergfinanz-trophy.ch
www.zugerbergfinanz-trophy.ch

SERVICE-PARTNER

SwissLife  Versicherung

 skinfit Sportbekleidung

 HELLER DRUCK Druck
verliebt seit 1897

 CP SPORTS Coaching
BIBELSTRA 1 & TRAINING

 BAARER BIER Getränke
-alkoholfrei-

 INTERSPORT MELI Zug Sportshop

 inscreen Siebdruck

 SENSOLAR Gesundheit

 laufshop dynamischam Sportshop
laufen ist unsere leidenschaft

 CHI ENERGY
FÜR MUSKELN & GELENKE Gesundheit

 RISI Service AG Nutzfahrzeugunterhalt

 ZUG Haushalt

EDITORIAL

Timo Dainese, welches war 2022 deine Lieblingsetappe und warum?

Im vergangenen Jahr war das die Etappe Zug-Zugerberg. Aufgrund der Sanierungsarbeiten an der Zugerberg Bahn führte die Strecke erstmals via St. Verena-Kapelle und Blasenberg auf den Zugerberg. Sie ist länger als die bisherige Streckenführung und ziemlich knackig. Der Zugerberg ist unser Hausberg! Entsprechend sind da etwas mehr Emotionen mit im Spiel, respektive auf dem Sattel.

Welche Ziele verfolgt die Zugerberg Finanz mit dem Engagement bei der Zugerberg Finanz Trophy?

Wir wollen die Leute zu mehr Bewegung motivieren. Die Trophy ist seit 19 Jahren ein grossartiges Format. Wir sind überzeugt, dass Bewegung, sich auszupeinern und sportlich unterwegs zu sein nicht nur für den Körper, sondern auch für den Geist überaus wichtig sind und zu mehr Zufriedenheit und Resilienz führen.

Zudem leben wir in einer wunderbaren Region, die herrliche Strecken bietet und zum Laufen und Radfahren einlädt.

Entsprechend haben wir unser Trophy-Engagement vorzeitig bis 2026 verlängert. Wir möchten das Format weiterentwickeln, so wie wir dies vor zwei Jahren mit der Höhenmeter-Challenge gemacht haben und es in diesem Jahr mit der Firmenwertung tun. Wir hoffen, damit noch mehr Leute für die Trophy begeistern zu können.

Wie geht es mit der Höhenmeter-Challenge weiter?

Wir erhöhen in diesem Jahr die Levels für das Erreichen der Belohnungen leicht. Neu liegen sie bei 2500, 5000 und 10'000 Höhenmetern. Dazu haben wir uns – nebst den legendären Trophy-Socken, in diesem Jahr unter dem Slogan «Never give up» – wiederum tolle Belohnungen ausgedacht.

Und was steckt hinter dem «Zugerberg Finanz Brevet», wer hatte diese (Schnaps-) Idee?

Die Idee hatte ich im letzten Jahr, als ich mir für den folgenden Tag eine längere Radtour mit einer ansprechenden Anzahl Höhenmetern überlegte. Ich fahre gerne bergauf, das mag ich am liebsten auf dem Rennvelo. Bergauf überhole ich die meisten, während ich bergab eher langsamer unterwegs bin (lacht). Und so kam mir die Idee, alle Trophy-Etappen an einem Tag zu absolvieren, also mit dem Rennvelo von Etappenstart zu Etappenstart zu fahren, hoch zum Ziel, und weiter zum nächsten Start: Horben – Michaelskreuz – von Zug auf Zugerberg – Raten – vom Schmittli auf den Zugerberg – Chnollen. Es sind in dieser Reihenfolge rund 140 Kilometer mit 2700 Höhenmetern. Es ist eine abwechslungsreiche, anspruchsvolle Strecke, die einen fordert und sich hervorragend eignet für eine sechs- bis siebenstündige Radtour.

(Details zur Teilnahme folgen im März)

Was sind deine sportlichen Ziele in diesem Jahr?

Ich möchte meine Fitness halten und viel Sport treiben. Ich fahre nicht nur Rennrad, sondern spiele auch Fussball und mache Krafttraining. Neben der Familie und dem Geschäft für alles Zeit zu finden, respektive mir diese zu nehmen, ist eine Herausforderung. Ich hoffe, dass mir dies wiederum gelingt. Zum Training gehört auch die regelmässige Teilnahme an der Trophy. Zudem möchte ich noch mehr Mitarbeitende unseres Unternehmens motivieren, aktiv an der Trophy teilzunehmen.

Als Jahreshighlight möchte ich auf den Passo Stelvio fahren, und zwar am Samstag, 2. September, wenn er für Autos gesperrt ist. Der Pass ist episch, mit seinen legendären 48 Haarnadelkurven über 27 Kilometer hinauf bis zur Passhöhe. Diese Fahrt, zusammen mit hunderten Velofahrerinnen und Velofahrern aus ganz Europa, zu absolvieren, das wird bestimmt ein grossartiges, unvergessliches Erlebnis.



- Gegründet: 2000
- Geschäftsführende Partner: Timo Dainese (Gründer, CEO) und Maurice Pedergnana (CIO)
- Anzahl Mitarbeitende: 60
- Adresse: Lütschwilerweg 47, 6302 Zug
- Unabhängiger Vermögensverwalter
- Kunden: Privatpersonen, Unternehmen, Institutionelle Anleger
- Ausgezeichnet als bester Vermögensverwalter der Schweiz in der Bilanz 2018, 2019, 2020

FACTS & FIGURES

ZUGERBERG FINANZ



**ZUGERBERG FINANZ
TROPHY**

WWW.ZUGERBERGFINANZ-TROPHY.CH

**MACH MIT
BEI DER ZUGERBERG FINANZ
HÖHENMETER-CHALLENGE!**

BEI 2500, 5000 UND 10 000 ABSOLVIERTEN HÖHENMETERN GIBT'S EINE BELOHNUNG!

MEHR
INFORMATIONEN



GRUSSWORT KANTON ZUG

In diesem Jahr geht die Zugerberg Finanz Trophy bereits zum 19. Mal in die nächste Runde. Die Trophy hat sich über all die Jahre bewährt und immer weiterentwickelt – mit Erfolg! Die hohe Anzahl an registrierten Zeiten (letztes Jahr sogar mit einem Teilnehmerrekord) zeigt, dass dieses Format seit Jahren Zugerinnen und Zuger motiviert, nach draussen zu gehen und Kilometer zu sammeln. Die Rund- und Bergstrecken begeistern die Zuger Bevölkerung jährlich aufs Neue. Sich draussen in der Natur zu bewegen, fällt zwar einigen leicht, aber eben doch nicht allen. Die Zugerberg Finanz Trophy ist ein Beispiel dafür, dass Bewegungsprojekte niederschwellig sein müssen, um die Menschen erreichen zu können. Egal ob Schulklassen, Firmen, Familien oder alleine: Die Strecken stehen allen zur Verfügung – die Freude an der Bewegung im Vordergrund.

Diese Freude an der Bewegung ist auch uns als Kanton ein wichtiges Anliegen. Für unsere Gesundheit ist Bewegung enorm wichtig und dabei zählt jeder Schritt – oder in diesem Fall auch jeder Tritt in die Pedale. Wir beim Amt für Sport und Gesundheitsförderung fördern einerseits Sport- und Bewegungsangebote, koordinieren, lancieren und unterstützen aber auch Massnahmen in den Bereichen Ernährung und psychische Gesundheit. Zu unseren Tätigkeiten zählt beispielsweise die Umsetzung von Jugend und Sport aber auch die Organisation von Netzwerkanlässen oder das Lancieren einer Kampagne zur Förderung einer ausgewogenen Ernährung. Ganz nach dem Motto «Wir bringen Bewegung in dein Leben» wollen wir in allen Altersbereichen die Lebenskompetenzen der Zuger Bevölkerung stärken.

Für uns ist es daher eine grosse Freude zu sehen, dass im Kanton Zug ein Format wie die Zugerberg Finanz Trophy Menschen zusammenbringt, begeistert und zur Bewegung animiert – und das jedes Jahr aufs Neue.

Ich wünsche allen Teilnehmenden viel Spass und bin mir sicher, dass dieses Jahr wieder Rekorde gebrochen werden.

Andreas Koltszynski

Stellvertretender Leiter Amt für Sport und Gesundheitsförderung



GRUSSWORT STADT ZUG

Die Erfolgsstory der Zuger Trophy begann vor einigen Jahren. Im Rahmen des UNO-Sportjahres 2005 wurde sie als Gesundheits- und Bewegungsförderungsprojekt lanciert. Seither sind die permanent eingerichteten Zeitmessstrecken für Jogger, Walker, Nordic Walker, Mountainbiker und Rennvelofahrer nicht mehr aus dem Zuger Sportangebot wegzudenken.

Die Stadt Zug unterstützt das Projekt quasi seit Kindesbeinen und ermöglichte 2006 dem Trägerverein den Bau von zwei eigenen Stempelautomaten. Nach sieben Betriebsjahren mussten einerseits die Zeitmessgeräte ersetzt und andererseits ein zusätzlicher Zeitmessautomat produziert werden, um den gestiegenen Bedarf decken zu können. Diese Investitionen in die Erneuerung und den Ausbau der Infrastruktur waren unabdingbar, um die Fortsetzung der Trophy nachhaltig zu sichern. Selbstverständlich war die Stadt Zug ein weiteres Mal bereit, den Trägerverein mit einem grosszügigen Finanzbeitrag zu unterstützen.

Blicken wir auf die ereignisreiche Trophy-Vergangenheit zurück, zeigt sich, dass diese Unterstützung goldrichtig war. Über die Jahre hinweg hat sie sich erfolgreich weiterentwickelt. Neue Angebote wie Orientierungslauf, E-Bike oder Gravelbike wurden integriert, neue Formate wie die Höhenmeter-Challenge lanciert und 2021 gibt es aufgrund des neuen Presenting-Sponsors mit «Zugerberg Finanz Trophy» auch ein neues Naming. Selbst die Digitalisierung machte beim beliebten Angebot für Individualsportlerinnen und -sportler keinen Halt. So wurde 2017 eine Mobile-App für die Zeiterfassung eingeführt.

Die Stadt Zug ist stolz darauf, seit der Lancierung im Jahr 2005 ein treuer Partner der Trophy zu sein und ermuntert die Zuger Bevölkerung, auch in Zukunft von diesem grossartigen Sportangebot Gebrauch zu machen. Abschliessend ein grosses Dankeschön dem Trägerverein, allen Helferinnen und Helfern, den umsetzenden Vereinen sowie den weiteren Partnern für die wertvolle Arbeit zugunsten der Sport-, Gesundheits- und Bewegungsförderung.

Thomas Felber

Leiter Sport Stadt Zug



GEMEINDEN Baar Cham Steinhausen Hünenberg Menzingen Neuheim Risch Oberägeri Unterägeri Walchwil



**VON HANG
BIS KLANG**

Swisslos fördert jede Facette der Schweiz:
Mit unserem Gewinn von rund 390 Millionen
Franken unterstützen wir Jahr für Jahr
über 17'000 gemeinnützige Projekte
aus Kultur, Sport, Umwelt und Sozialem.
Mehr auf swisslos.ch/guterzweck

Unterstützt vom
Kanton Zug

SWISSLOS
für eine reichere Schweiz

©Andri Pol, St.Moritz

Stadt Zug

Sport Stadt Zug Fit und gesund bleiben

Die Bewegungs- und Gesundheitsförderung liegt der Stadt Zug am Herzen. Aus diesem Grund setzen wir uns mit Leidenschaft für ein vielseitiges Sportangebot ein. Zum Wohle der Zuger Bevölkerung kümmern wir uns um eine bedürfnisgerechte Sportförderung.



www.stadtzug.ch/sport

GLENCORE



Ausdauer. Eine Ressource, die uns antreibt.

Es freut uns sehr, die Zugerberg Finanz Trophy als Hauptsponsorin zu unterstützen, denn wir teilen die Leidenschaft der Zugerinnen und Zuger für ihren Kanton. Darum setzen wir uns in der Region seit über 40 Jahren für Bildung, Kultur, Sport und Wohltätigkeit ein.

Möchten Sie mehr über uns und unsere Tätigkeiten erfahren?
Dann besuchen Sie uns auf [glencore.ch](https://www.glencore.ch)

«OHNE SPORT WÜRDTE ICH VERRÜCKT WERDEN»

Als David Small von Irland in die Schweiz umsiedelte, wusste er nicht sehr viel über sein neues Zuhause. Hier angekommen, hat er seine Passion für den Lauf- und Radsport entdeckt – mit beachtlichen Resultaten.

Sport wird in Irland grossgeschrieben. Am beliebtesten sind die typisch irischen Disziplinen wie Gaelic Football, eine Kombination aus klassischem Rugby und Fussball, sowie das ursprünglich keltische Schlagballspiel «Hurling». Denkt man in der Schweiz an irischen Sport, kommt einem wohl Rugby oder Fussball in den Sinn. Diese beiden Team-Sportarten stehen auf der Insel auch tatsächlich hoch im Kurs. Und so verwundert es nicht, dass David Small (28) auf eine über 10 Jahre lange Rugby-Karriere zurückblickt. «Rugby war Schulsport und mit 14 Jahren trat ich dem Buccaneers Rugby Club bei» erzählt er. «Das bedeutete ziemlich viele Trainingsstunden. Für die Grundkondition ging ich meistens vor dem Unterricht eine Runde laufen, nach der Schule fand das Training fürs Schulteam statt, zusätzlich zu zweimal pro Woche Clubtraining. Dazu die Matches fürs Schulteam mittwochs und jene mit dem Club am Wochenende.» Und nebenbei startete David auch gern mal bei einem Cross-Country-Rennen.

Kurzentschlossener Umzug

Auch in Zug gibt es einen Rugby Club, aber da David den ovalen Ball schon vor ein paar Jahren zur Seite gelegt hatte, nahm er nach seiner Ankunft in der Schweiz mit dem Verein keinen Kontakt auf. Doch wie kam es überhaupt dazu, dass Zug sein neues Zuhause wurde? «Meine berufliche Laufbahn nahm ihren Anfang in Irland, wo ich meine Ausbildung, wie die meisten Buchhalter, im Bereich der Wirtschaftsprüfung absolvierte. Nachdem ich im August 2021 meine Prüfungen abgelegt hatte, kontaktierte mich ein Personalvermittler aus Zürich und erzählte mir von einem Job bei Glencore.» Drei Monate später war er



Der Glencore-Mitarbeiter David Small läuft am Swiss City Marathon Ende Oktober 2022 seinen ersten Halbmarathon.

hier und arbeitet seitdem in der Steuerabteilung von Glencore. «Ich befasse mich mit der Steuerberichterstattung von Geschäftseinheiten aus aller Welt. Die zahlreichen Rohstoffe, die Glencore produziert und vermarktet, und die vielen verschiedenen Länder, in denen das Unternehmen tätig ist, machen diese Aufgabe unglaublich spannend – man lernt ständig etwas Neues. Auch deshalb bereue ich es keine Sekunde, hierher gezogen zu sein», so der Ire. Obwohl der Start schwierig gewesen sei: «Die ganze Administration hätte ich ohne die tolle Unterstützung unserer Personalabteilung nicht bewältigen können.»

Skifahren, Laufen, Radfahren ...

In Zug angekommen, erkundete der Bewegungsmensch die Gegend: «Ich bin sehr viel Wandern gegangen und habe gleich nach meiner Ankunft im Dezember 2021 Skifahren gelernt – and I love it.» Er sei praktisch jedes Wochenende auf den zwei Latten unterwegs gewesen und auch in diesem Winter ging es beim ersten Schnee ab auf die Piste. Zudem hat er seine Leidenschaft fürs Laufen und Velofahren

(wieder)entdeckt. Früher stand das Laufen im Schatten des Rugby-Trainings, das ist heute anders: Vom ersten 10-Kilometer-Rennen im April in Zürich bis zum Zehner am Stralugano im September verbesserte er seine Zeit von 38:39 min auf 37:49 min. An seinem ersten Halbmarathon in Luzern überquerte er die Ziellinie nach 1:25 h! Auch auf dem Rad ist der passionierte Sportler viel unterwegs. Bei seinem ersten Velorennen, der Cyclotour du Léman, brauchte er für die 176 Kilometer 6:24 h und auf der langen Runde des Grandfondo San Gottardo blieb er unter 2:40 h.

Immer motiviert

Was bedeutet Sport für jemanden, der sich seit Kindesbeinen ein regelmässiges Training gewohnt ist? «Eines ist klar, ohne Sport würde ich verrückt werden. Sport ist so ein grosser Teil in meinem Leben, ich wüsste nicht, wie ich es ohne Bewegung aushalten würde.» Entsprechend auch seine wöchentliche Routine: ein Intervalltraining auf der Bahn, einen Longjog und etwa zwei weitere Läufe à je ca. 10 Kilometer, dazu fast täglich eine Stunde

im Fitnessraum, das macht zehn bis fünfzehn Stunden Training pro Woche. «Ich muss mich eigentlich nie zum Training motivieren, und sollte ich doch mal ein Tief haben, werde ich spätestens im Büro dazu motiviert», erzählt David. «Wir stacheln uns gegenseitig an. So rollte ich beispielsweise bei einer internen Challenge das Feld von hinten auf, als ich im September den West Highland Way wanderte und jeden Tag um die 30 Kilometer zurücklegte», erzählt David schmunzelnd, da hätten einige seiner Kollegen Augen gemacht. Welche Ziele geniessen in diesem Jahr Priorität? «In zwei Monaten möchte ich am Zürich Marathon meine Halbmarathonzeit verbessern, also unter 1:25 h laufen. Zudem habe ich mich für die Gold-Tour am Alpenbrevet angemeldet, diese startet in Andermatt, geht über vier Alpenpässe und über 5000 Höhenmeter.» Und wie sieht es aus mit einer Teilnahme an der Zugerberg Finanz Trophy? «Ja, auch da möchte ich unbedingt die eine oder andere Etappe absolvieren. Ich habe schon so viel davon gehört, es ist höchste Zeit für eine Teilnahme.»

Gekommen, um zu bleiben

Und gibt es einen Plan, nach Irland zurückzukehren? «Vorläufig nicht. Solange die Schweizerinnen und Schweizer mich behalten, möchte ich hier bleiben. Die Lebensqualität ist wirklich fantastisch und die Outdoor-Möglichkeiten unschlagbar. Es würde mir sehr schwerfallen, zu gehen», schwärmt David. So ist es für ihn selbstverständlich, dass er Deutsch lernt. Kaffee bestellen und nach dem Befinden fragen, klappe schon ganz gut. Seine Deutschlehrerin weihe ihn auch laufend in die hiesigen Traditionen ein. So hat er letzten Juni mit ihr zusammen den Chriesi-Sturm in der Altstadt besucht. «Das war wirklich etwas Besonderes», beschreibt David den Anlass.

An sportlichen und kulturellen Herausforderungen fehlt es David Small hier also nicht. Wir freuen uns, seinen Namen schon bald auch auf der Trophy-Rangliste zu lesen.

CO-SPONSOREN

Janine Dietsch
Leiterin Therapien
Msc Sportphysiotherapie
Zuger Kantonsspital



«Regelmässige Bewegung ist für unsere körperliche Gesundheit, aber auch für unsere Psyche wichtig. Die Zugerberg Finanz Trophy bietet mit ihren Zeitmessstrecken den ambitionierten Sportlerinnen und Sportlern, aber auch allen, die sich gerne in der Natur bewegen, ein super Trainingsfeld. Das unterstützen wir gerne als Co-Sponsoren seit über 10 Jahren.»

Unser Angebot

- Konservative und operative Behandlung von Sportverletzungen
- Behandlung von Überlastungsproblemen
- Sportmedizinische Untersuchungen
- Sportphysiotherapie
- Ernährungsberatung

www.zgks.ch/sportmedizin



Fabio Hoerner
Verkauf & Marketing
Conrad Keiser AG



Als grösste Mazda & Honda Garage im Kanton Zug unterstützen wir die Teilnehmenden der Zugerberg Finanz Trophy, sobald diese ihre Laufschuhe gegen das Auto tauschen. Mit einem vollumfänglichen Service rund ums Auto sind wir immer der optimale Partner. Die Trophy finde ich persönlich eine super Sache. Sie bietet mir die Möglichkeit, den Arbeitsalltag hinter mir zu lassen und mich voll auf eine Sache fokussieren zu können.

Unser Angebot

- Neuwagen
- Occasionen
- Werkstatt
- Carrosserie
- Mietwagen

www.ckeiser.ch



Thomas Külling
Leiter Einkaufszentrum
Genossenschaft Migros Luzern



Teilnehmer/innen der Zugerberg Finanz Trophy finden im Einkaufszentrum Zugerland alles für Running, Walking, Nordic Walking, Mountain Biking und Cycling. Ergänzend dazu alles zum Entspannen, Erholen und für eine gesunde Ernährung. Über 50 Geschäfte aus den verschiedensten Sparten sorgen für ein Shopperlebnis in einem angenehmen Ambiente und das zu kundenfreundlichen Öffnungszeiten. Deshalb passt das Sponsoring optimal zum Einkaufszentrum Zugerland, welches wir gerne unterstützen.

Unser Angebot

- über 50 Geschäfte
- über 1000 Parkplätze
- grösste Migros der Zentralschweiz
- attraktive Öffnungszeiten
- Kinderbetreuung

www.ekz-zugerland.ch



RUNDSTRECKE 01_STEINHAUSEN

FACTS AND FIGURES

Durchführung: Samstag, 25.03.2023 bis Sonntag, 23.04.2023

Sportarten: Running, Walking, Nordic Walking, OL

Start/Ziel: Parkplatz Schulhaus Sunnegrund

Sicherheitsvorkehrung: Es ist auf andere Benutzer der Wege Rücksicht zu nehmen. Es gelten die Vorkehrungen gemäss Reglement. Achtung: Zeckengebiet! Teilnehmerinnen und Teilnehmer sind angehalten, die Anweisungen des Forstpersonals der Waldgenossenschaft Steinhausen strikte zu befolgen. Nach vereinzelt negativen Rückmeldungen zählen wir diesbezüglich auf dein Verhalten!

Infrastruktur: Mobile Toilette; keine Garderobe und Dusche vor Ort

Anreise: ÖV: ZVB, Linie 6, Haltestelle Steinhausen Zentrum, ab Kreisel in Richtung Blickensdorf
Privater Verkehr: Ab Kreisel in Richtung Blickensdorf, PP beim Tennishaus

Organisation: TV Steinhausen, Allsport, Keith Lawless



KURZ	MITTEL	LANG
2.8 km, 50 m HD Sunnegrund, Tannstrasse, Waldstrasse, Bann, Freudenberg Coupierte Strecke; Asphalt Pascal Haas 8'55" Doris Nagel-Wallimann 10'29"	8.4 km, 130 m HD Sunnegrund, Tannstrasse, Blickensdorf, Waldweiher, Häglimoss, Häglimoos, Buech, Bann, Freudenberg, Sunnegrund Coupierte Strecke; Asphalt, Feldwege, Waldwege Frederik Staal 28'14" Doris Nagel-Wallimann 33'00"	12.3 km, 150 m HD Sunnegrund, Tannstrasse, Blickensdorf, Waldweiher, Häglimoss, Grünholz, Schlossholz, Buech, Bann, Freudenberg, Sunnegrund Coupierte Strecke; Asphalt, Feldwege, Waldwege (keine öffentlichen Brunnen) Philipp Arnold 41'50" Doris Nagel-Wallimann 47'41"

BERGSTRECKE 01_AUW – HORBEN

FACTS AND FIGURES

Durchführung: Samstag, 25.03.2023 bis Sonntag, 23.04.2023

Sportarten: Running, Walking, Nordic Walking, Rennvelo, Mountainbike, Gravel, E-Bike

Start: Auw, Steiggistrasse (ausgangs Wohnquartier) **Ziel:** Horben (Alpwirtschaft)

Sicherheitsvorkehrung: Es ist auf andere Benutzer der Wege Rücksicht zu nehmen. Es gelten die Vorkehrungen gemäss Reglement. Bei der Talfahrt ist höchste Vorsicht geboten! Die Strecke kann teilweise verunreinigt sein (Landwirtschaft, Gewitter).

Infrastruktur: Keine Toilette, Garderobe und Dusche

Anreise: ÖV: Bushaltestelle Auw-Mitteldorf **Privater Verkehr:** Auw, öffentliche PP beim Mehrzweckgebäude, Kiesplatz, Verzweigung Grossackerstrasse/Industriestrasse

Organisation: Pauverbiker Auw, Andi Amstutz



4.8 km, 330 m HD Auw – Grosskellerhof – Steiggi – Grächtigkeitswald – Unter Horbe – Ober Horbe – Horben			
Running: Philipp Arnold 20'22" Nina Villiger 23'59"	Rennvelo: John Whittington 13'24" Katrin Engelen 16'01"	Mountainbike: Patrick Strebel 14'45" Janina Wüst 18'24"	Gravel: Oriol Ruiz 17'56" Pia Wertheimer 24'10"

Ihre Vorsorge ist unsere Paradedisziplin

*Damit Ihre Vorsorge so fit ist wie Sie:
Individuelle Vorsorge- und Finanzberatung
für ein selbstbestimmtes Leben.*

Wir freuen uns auf Ihre Kontaktaufnahme.

Swiss Life Generalagentur Zug
Industriestrasse 53, 6312 Steinhausen
Telefon 041 729 24 30, ga.zug@swisslife.ch
www.swisslife.ch/zug



Papier einzigartig prägen.
Mit Werten, die uns prägen.



hellerdruck.ch

RUNDSTRECKE 02_BAAR

FACTS AND FIGURES

Durchführung: Montag, 24.04.2023 bis Sonntag, 21.05.2023

Sportarten: Running, Walking, Nordic Walking, OL

Start/Ziel: Vita Parcours, ob alter Spinnerei Lorze

Sicherheitsvorkehrung: Keine Toilette, Garderobe und Dusche vor Ort. Es ist auf andere Benutzer der Wege Rücksicht zu nehmen. Es gelten die Vorkehrungen gemäss Reglement.

Es ist höchste Vorsicht geboten bei zwei Baustellen auf Strecke "lang": 1. Passage Schmittli, Neubau Kreisel 2. Passage Schmittli Neuägeri bis Kraftwerk Zentrale 1 (kantonaler Radweg), Baustellenverkehr. Die WWZ übernehmen keine Haftung für Reklamationen aufgrund der Streckenbehinderung.

Anreise: ÖV: SBB Stadtbahn, Linie 1, Haltestelle Baar; ZVB, Linie 3, Haltestelle Langgasse oder Paradies

Privater Verkehr: Hauptstrasse Baar Zentrum-Lättich; Signalisation beachten; bewirtschaftete PP Alte Spinnerei Lorze

Organisation: TSV Concordia Baar, Thomas Kilchör



KURZ	MITTEL	LANG
2.7 km, 90 m HD Entlang dem Vitaparocurs (Wegweiser Vitaparocours befolgen!) Sehr coupierte Strecke (Cross); Waldwege, Treppenpassagen Frederik Staal, 09'10" Denise Johannsen 10'48"	6.9 km, 210 m HD Ruggern, Chastennrain, Höll, Höllgrotten, E.W., Ober Allmend, Ruggern S. coupierte Strecke (Cross); Waldwege, Treppenpassagen, Asphalt, Single-Trails m. Wurzeln Urs Christen 24'16" Sandrine Müller 32'39"	15.3 km, 400 m HD Ruggern, Chastennrain, Höll, Höllgrotten, E.W., Punkt 601, Winzrüti, Allenwinden, St. Meinrad, E.W., Ober Allmend, Ruggern Sehr coupierte Strecke (Cross); Waldwege, Treppenpassagen, Asphalt, Single-Trails mit Wurzeln; 2 Brunnen vorhanden Philipp Arnold, 57'06" Doris Nagel-Wallimann 1:06'31"

BERGSTRECKE 02_ROOT – M'KREUZ

FACTS AND FIGURES

Durchführung: Montag, 24.04.2023 bis Sonntag, 21.05.2023

Sportarten: Running, Walking, Nordic Walking, Rennvelo, Mountainbike, Gravel, E-Bike

Start: Root **Ziel:** Michaelskreuz

Sicherheitsvorkehrung: Es ist auf andere Benutzer der Wege Rücksicht zu nehmen. Es gelten die Vorkehrungen gemäss Reglement. Bei der Talfahrt ist höchste Vorsicht geboten! Die Strecke kann teilweise verunreinigt sein (Landwirtschaft, Gewitter).

Infrastruktur: Keine Toilette, Garderobe und Dusche

Anreise: ÖV: SBB Gisikon-Root

Privater Verkehr: Station Gisikon-Root, bewirtschaftete PP

Organisation: VC Hünenberg, Rolf Lott



zu Fuss 3.4 km, 340 m HD (zu Fuss) Root – Wiss-Erli – Fuchsberg – Sonderi – Marchstei – Michelschrüz			
Rad 3.7 km, 340 m HD (Rad) Root – Wilmsberg – Schöpfer – Chienze – Marchstei – Michelschrüz			
Running: Tobias Renggli 15'46" Myriam Keiser 19'32"	Rennvelo: Kevin Zürcher 11'51" Katrin Engelen 14'01"	Mountainbike: Philipp Arnold 13'19" Janina Wüst 16'48"	Gravel: Basil Schneiter 17'45" Andrea Barmettler 22'00"

ALKOHOLFREI
Der nährstoffreiche Schluck „ohne“
zum Kräftesammeln.

1 Baarer Bier alkoholfrei

GRATIS



Bei Abgabe dieses Bons im Braui Markt Baar oder Steinhausen erhalten Sie 1 Flasche Baarer Bier alkoholfrei gratis (33cl/ exkl. Depot). Pro Einkauf und Person ist nur 1 Bon einlösbar, eine Barauszahlung ist nicht möglich. Einzulösen bis 30.09.2023.

Langgasse 41, 6340 Baar
Eschfeldstrasse 2, 6312 Steinhausen

brauimarkt.ch



inscreen
SIEBDRUCK

INSCREEN AG
HINTERBERGSTRASSE 9
CH-6330 CHAM

041 780 15 21
kontakt@inscreen.ch

- Displays
- Druckveredelungen
- Textildruck
- Stickers

IHRE SIEBDRUCKEREI

RUNDSTRECKE 03_ENNETSEE

FACTS AND FIGURES

Durchführung: Montag, 22.05.2023 bis Sonntag, 18.06.2023

Sportarten: Running, Walking, Nordic Walking, OL

Start/Ziel: Strandbad Dersbach, Hünenberg

Sicherheitsvorkehrung: Es ist auf andere Benutzer der Wege Rücksicht zu nehmen. Es gelten die Vorkehrungen gemäss Reglement. Strecke lang: Diverse Querungen von Strassen – es ist höchste Vorsicht geboten!

Infrastruktur: Garderoben, Dusche, WC sowie Restaurant beim Strandbad Hünenberg

Anreise: ÖV: SBB Stadtbahn S1, Haltestelle Zythus, Chämleten; ZVB, Linie 8, Haltestelle Badi Hünenberg
Privater Verkehr: Ab Zythus Richtung Strandbad Hünenberg; bewirtschaftete PP Strandbad Hünenberg

Organisation: Laufgruppe Cham, Daniel Föllmi



KURZ	MITTEL	LANG
2.2 km, 20 m HD Badi Hünenberg, Dersbach, Badi Hünenberg, Wildenbach, Seematt, Badi Hünenberg Wellige Strecke; Asphalt, Feldwege Pascal Haas und Philipp Arnold 06'43" Patricia Morcelli 07'41"	5.1 km, 80 m HD Badi Hünenberg, Dersbach, Freudenberg, Zwiernholz, Alznach, Dersbach, Badi Hünenberg Wellige Strecke; Asphalt Angus Föllmi 16'02" Patricia Morcelli 18'15"	14.0 km, 190 m HD Badi Hünenberg, Freudenberg, Buonas, Risch, Eichholz, Stockeri, Brüglen, Buonas Freudenberg, Zwiernholz, Dersbach, Badi Hünenberg Wellige Strecke; Asphalt, Feldwege WC: Buonas bei Kapelle St. German Philipp Arnold 48'25" Doris Nagel-Wallimann 55'58"

BERGSTRECKE 03_ZUG – ZUGERBERG

FACTS AND FIGURES

Durchführung: Montag, 22.05.2023 bis Sonntag, 18.06.2023

Sportarten: Running, Walking, Nordic Walking, Rennvelo, Mountainbike, Gravel, E-Bike

Start: Zug (Verzweigung Ägeristrasse/Weinbergstrasse) **Ziel:** Zugerberg

Die Zeiterfassung erfolgt aus organisatorischen Gründen in der Regel Di/Do/Sa/ So.

Sicherheitsvorkehrung: Es ist auf andere Benutzer der Wege Rücksicht zu nehmen. Es gelten die Vorkehrungen gemäss Reglement. Das Tempo ist den Strassenverhältnissen anzupassen, das Befahren von Wanderwegen ist verboten! Die Strecke kann teilweise verunreinigt sein (Landwirtschaft, Gewitter).

Infrastruktur: Keine Toilette/Garderobe/Dusche beim Start, Garderobe/Dusche beim Ziel (Vorderer Geissboden)

Anreise: ÖV: ZVB, Linie 1, 2, 13, Haltestelle Obmoos *Privater Verkehr:* PP bei der Schulanlage Loreto

Organisation: Team Advantage, Sara Hübscher



5.8 km, 450 m HD Verzweigung Ägeristrasse/Weinbergstrasse – Rötel – St. Verena – Blasenberg – Zugerberg Bergstrecke; Asphalt	Running: Philipp Arnold 26'19" Maria Gerber 35'33"	Rennvelo: Kevin Zürcher 17'17" Claudia Sutter 22'19"	Mountainbike: Kevin Zürcher 19'14" Janina Wüest 24'27"	Gravel: Dominik Graf 27'12" Jana Hudacekova 40'49"
--	--	--	--	--

laufshop dynamix cham
laufen ist unsere leidenschaft

10% Rabatt für alle Teilnehmenden auf das gesamte Dynamix - Sortiment (gegen Vorweisen des Diploms) Rabatte nicht kumulierbar

www.dynamix.ch
Facebook.com/ Laufshop Dynamix
YouTube.com/ Laufshop Dynamix

Brooks Saucony inov-8 Hoka-one-one Dynafit Asics Scott New-Balance Gore Raidlight Thonimara Compressport Stance Nathan CTR Petzl Ferei McDavid Polar Tom-Iom Garmin Mule-Bar Punch-Power Zoot versch.Nagelschuhe

SERVICE & REPARATUR VON ALLEN MARKEN

Nutzfahrzeuge
Anhänger
Personenwagen

Risi Service AG risiserviceag.ch
Gulmmatt info@risiserviceag.ch
6340 Baar 041 766 99 55

RUNDSTRECKE 04_MENZINGEN

FACTS AND FIGURES

Durchführung: Montag, 19.06.2023 bis Sonntag, 16.07.2023

Sportarten: Running, Walking, Nordic Walking, OL

Start/Ziel: Hasental

Sicherheitsvorkehrung: Es ist auf andere Benutzer der Wege Rücksicht zu nehmen. Es gelten die Vorkehrungen gemäss Reglement.

Infrastruktur: Keine Garderobe/Dusche, mobile Toilette Hasental, öffentliche Toilette Zentrum Schützenmatt

Anreise: ÖV: ZVB, Linie 2, Haltestelle Institut *Privater Verkehr:* Keine PP beim Start, PP beim Zentrum Schützenmatt (Luegetenstrasse) benutzen (Wegweiser «Bloodhound» folgen).

Organisation: Koordination: mänzigeHell
Auf- und Abbau sowie Zeiterfassung: VC Menzingen, Karl Röllin



KURZ	MITTEL	LANG
3.6 km, 60 m HD Hasental, Meienrain, Schurtannen, Hasental Wellige Strecke; Asphalt, Feldwege Philipp Arnold, 11'30" Doris Nagel-Wallimann 13'42"	8.1 km, 170 m HD Hasental, Meienrain, Schurtannen, Brämenhöchi, Gubel, Bolzli, Schurtannen, Hasental Wellige Strecke; Asphalt Philipp Arnold 28'12" Doris Nagel-Wallimann 32'48"	14.0 km, 260 m HD Hasental, Schwandegg, Twärfallen, Ziegelhütte, Finstersee, Usserblack, Black, Gwschwänd, Schurtannen, Brämenhöchi, Gubel, Bolzli, Schurtannen, Hasental Coupierte Strecke; Asphalt; keine Brunnen, Wasserhahn beim Reservoir Hasental Philipp Arnold, 50'30" Doris Nagel-Wallimann 57'43"

BERGSTRECKE 04_M'INGEN – CHNOLLEN

FACTS AND FIGURES

Durchführung: Montag, 19.06.2023 bis Sonntag, 16.07.2023

Sportarten: Running, Walking, Nordic Walking, Rennvelo, Mountainbike, Gravel, E-Bike

Start: Hasental **Ziel:** Chnollen

Sicherheitsvorkehrung: Es ist auf andere Benutzer der Wege Rücksicht zu nehmen. Es gelten die Vorkehrungen gemäss Reglement. Bei der Talfahrt ist höchste Vorsicht geboten! Die Strecke kann teilweise verunreinigt sein (Landwirtschaft, Gewitter). *Rückfahrt resp. Weiterfahrt nur auf offiziellen Wegen; das Befahren von privaten Grundstücken, Wiesen usw. ist untersagt. Wir danken für die Respektierung dieses Anliegens, sind wir doch auf die Streckenbewilligung der entsprechenden Grundstückseigentümer angewiesen.*

Infrastruktur: Keine Garderobe und Dusche, WC beim Standort Hasental; Toilette beim Zentrum Schützenmatt

Anreise: ÖV: ZVB, Linie 2, Haltestelle Institut *Privater Verkehr:* PP ausschliesslich beim Zentrum Schützenmatt

Organisation: Koordination: mänzigeHell, Auf- und Abbau sowie Zeiterfassung: VC Menzingen, Karl Röllin



3.4 km, 210 m HD Hasental – Gschwänd – Chnollen Bergstrecke, zu Beginn flach; Asphalt	Running: Philipp Arnold 13'37" Conny Odermatt 16'58"	Rennvelo: Kevin Zürcher 08'08" Katrin Engelen 09'38"	Mountainbike: Marco Hersche 09'34" Janina Wüst 10'55"	Gravel: Lukas Küng 13'14" Stephanie Bucher 16'20"
---	--	--	---	---

skinfit

BIST DU BEREIT FÜR DIE ZUGERBERG FINANZ TROPHY?

SKINFIT.CH

Ausdauercoaching für Radfahrer und Läufer

Ich helfe Freizeitathleten dabei beweglicher zu werden und schmerzfrei die persönliche Ausdauerleistung zu verbessern.

Verabschiede dich von Knie- und Rückenschmerzen beim Laufen oder Radfahren und knacke deinen persönlichen Streckenrekord an der Zugerberg Finanz Trophy.

Dafür erstelle ich dir ein individuelles Programm aus Trainingsplanung, Leistungsdiagnostik sowie Beweglichkeits- und Athletiktraining.

Jetzt kostenfreies Beratungsgespräch vereinbaren:
www.cpsports.ch
CHRISTIAN POETZSCH
AKTIVER ATHLET, COACH UND SPORTWISSENSCHAFTLER
TRAININGSSTUDIO:
CHRISTIAN PÖTZSCH - CP SPORTS
MÜHLEGASSE 18J
6340 BAAR

CP SPORTS

RUNDSTRECKEN 05_ZUG

FACTS AND FIGURES

Durchführung: Samstag, 12.08.2023 bis Sonntag, 10.09.2023

Sportarten: Running, Walking, Nordic Walking, OL

Start/Ziel: Leichtathletikstadion Herti Allmend

Sicherheitsvorkehrung: Es ist auf andere Benutzer der Wege Rücksicht zu nehmen. Es gelten die Vorkehrungen gemäss Reglement. Achtung: Höchste Vorsicht beim Queren diverser Strassen!

Infrastruktur: WC/DU/Garderoben beim Leichtathletikstadion Herti-Allmend (Öffnungszeiten für Einzelsportler, welche den Schulsport und andere Nutzerinnen und Nutzer nicht stören: Mo-Fr 08.00-21.30 Uhr; Sa/So/Feiertage sowie bei Veranstaltungen, vgl. www.stadtzug.ch/sportanlagen, geschlossen)

Anreise: ÖV: SBB S1, Haltestelle Schutzengel; ZVB, Linie 8, Haltestelle Stadion oder Linie 11, Haltestelle St. Johannes *Privater Verkehr:* Leichtathletikstadion Herti-Allmend; bewirtschaftete PP

Organisation: Zuger Lauffreitag, Mattias Derungs



KURZ	MITTEL	LANG
2.1 km, 10 m HD Herti-Allmend, Freimann, Letzi, Herti-Allmend Flache Strecke; Asphalt Stefan Mortier 06'15" Denise Johannsen 06'56"	5.9 km, 30 m HD Herti-Allmend, Freimann, Letzi, Brüggli, Chamer Fussweg, Choller, Chamer Veloweg, Letzi, Freimann, Herti-Allmend Flache Strecke; Asphalt, Feldwege Philipp Arnold 18'55" Doris Nagel-Wallimann 21'48"	16.8 km, 170 m HD Herti-Allmend, Freimann, Brüggli, Chamer Fussweg, Alpenblick, St. Andreas, Lorzenuferweg, Hammer, Teufibach, Eitzmoos, Pfad, Wildübergang A4, Baaregg, Blegi, Bibersee, Chopfweid, Bann, Blickendsorf, Neue Lorze, Freimann, Herti-Allmend, 2 WCs und ein Brunnen auf der Strecke Coupierete Strecke; Asphalt, Feldwege, Ph. Arnold 59'24", D. Nagel-Wallimann 1:10'32"

DEIN RUNNING-SPEZIALIST IN ZUG

20% RABATT auf dem gesamten Running-Sortiment

Gültig gegen Abgabe dieses Gutscheins. Rabatte nicht kumulierbar. Nur auf Lagerartikel, solange Vorrat. Aktion gültig bis 31. Oktober 2023.

INTERSPORT Meli
Baarerstrasse 82
6300 Zug

Telefon 041 711 22 40
zug@melisport.ch
www.melisport.ch

BERGSTRECKEN 05_SCHMITTLI – Z'BERG

FACTS AND FIGURES

Durchführung: Samstag, 12.08.2023 bis Sonntag, 10.09.2023

Sportarten: Running, Walking, Nordic Walking, Rennvelo, Mountainbike, Gravel, E-Bike

Start: Schmittli **Ziel:** Zugerberg

Sicherheitsvorkehrung: Es ist auf andere Benutzer der Wege Rücksicht zu nehmen. Es gelten die Vorkehrungen gemäss Reglement. Bei der Talfahrt ist höchste Vorsicht geboten! Die Strecke kann teilweise verunreinigt sein (Landwirtschaft, Gewitter).

Infrastruktur: Keine Toilette, Garderobe und Dusche

Anreise: ÖV: ZVB, Linie 1, Haltestelle Schmittli

Privater Verkehr: Hauptstrasse Zug – Unterägeri bis Bushaltestelle Schmittli (ZVB Linie 1), keine PP

Organisation: VC Ägeri, Sepp Aregger



3.3 km, 290 m HD Schmittli – Brunegg – Sätteli (Zugerberg) Bergstrecke; Asphalt			
Running: Philipp Arnold 14'30" Myriam Abächerli-Keiser 17'21"	Rennvelo: Kevin Zürcher 10'32" Katrin Engelen 12'11"	Mountainbike: Urs Huber 11'22" Janina Wüst 12'56"	Gravel: Lukas Küng 17'14" Céline Osborn-Smith 22'06"

NO NANO

NR. 1 IM SPORT SONNENSCHUTZ DER PROFIS

- Fettet und klebt nicht
- Brennt nicht in den Augen, auch beim Schwitzen nicht

www.sensolar.ch

20% Rabatt

ZT23

RUNDSTRECKE 06_ÄGERITAL

FACTS AND FIGURES

Durchführung: Montag, 11.09.2023 bis Freitag, 06.10.2023

Sportarten: Running, Walking, Nordic Walking, OL

Start/Ziel: Militärbaracke Helgenhüsli

Sicherheitsvorkehrung: Es ist auf andere Benutzer der Wege Rücksicht zu nehmen. Es gelten die Vorkehrungen gemäss Reglement.

Infrastruktur: Mobile Toilette, keine Garderobe und Dusche

Anreise: ÖV: ZVB, Linie 1, Haltestelle Zimmel *Privater Verkehr:* Hauptstrasse Zug – Unterägeri bis Bushaltestelle Zimmel; Distanz ca. 400 m, der Weg ist signalisiert; eine beschränkte Anzahl PP steht zur Verfügung

Organisation: Auf- und Abbau: Verein Aegeriseelauf, Bruno Schuler
Zeiterfassung: Schulen Unterägeri, Michael Iten, Andreas Mettler, Ramona Walker



KURZ	MITTEL	LANG
2.4 km, 60 m HD Helgenhüsli, Zimmel, Rämselfruggli, Boden, Helgenhüsli Sehr coupierete Strecke (Cross); Asphalt, Waldwege, Treppenpassagen Pierre Fournier 07'39" Doris Nagel-Wallimann 09'16"	3.9 km, 110 m HD Helgenhüsli, Zimmel, Rämselfruggli, Chnoden, Boden, Helgenhüsli Sehr coupierete Strecke (Cross); Asphalt, Waldwege, Treppenpassagen Urs Christen 12'38" Daria Iten 15'44"	17.2 km, 80 m HD Helgenhüsli, Schönenbühl, Unterägeri, Oberägeri, Teufi, Nas, Wilbrunnen, Schönenbühl, Helgenhüsli Flache Strecke (Cross); Asphalt, Waldwege, Feldwege, öffentlicher Brunnen Naas (unmittelbar nach Eintritt in den Wald) Philipp Arnold, 59'07" Patricia Morceli 1:09'24"

VIKTOR RÖTHLIN
« ICH BIN VON DEN CHI ENERGY PRODUKTEN ZU 100% ÜBERZEUGT. »

CHI ENERGY®

FÜR MUSKELN & GELENKE

- bei Verspannungen im Kopf-, Schulter- und Nackenbereich
- zum Entspannen und Lockern von Muskeln und Gelenken
- zur schnelleren Regeneration nach dem Sport

GRATISMUSTER
in Ihrer Drogerie oder Apotheke.

Viktor Röthlin, erfolgreicher Marathonläufer und Physiotherapeut
Piniol AG, 6403 Küssnacht am Rigi

BERGSTRECKE 06_OBERÄGERI – RATEN

FACTS AND FIGURES

Durchführung: Montag, 11.09.2023 bis Freitag, 06.10.2023

Sportarten: Running, Walking, Nordic Walking, Rennvelo, Mountainbike, Gravel, E-Bike

Start: Oberägeri **Ziel:** Raten

Sicherheitsvorkehrung: Es ist auf andere Benutzer der Wege Rücksicht zu nehmen. Es gelten die Vorkehrungen gemäss Reglement. Höchste Vorsicht bei Talfahrt! Die Strecke kann teilweise verunreinigt sein. *Wichtig: Teilnehmer sind verpflichtet, dem Landwirtschaftsverkehr Vortritt zu gewähren und im Falle eines Überholmanövers / eines Kreuzverkehrs Platz zu machen (kurzes Absteigen vom Rennvelo oder Mountainbike).*

Infrastruktur: Öffentliche Toiletten beim Friedhof; keine Garderobe und Dusche

Anreise: ÖV: ZVB, Linie 9/10, Pfrundhaus *Privater Verkehr:* Hauptstrasse Oberägeri – Sattel bis Verzweigung Alsoen, Raten; bewirtschaftete PP Maienmatt

Organisation: VC Ägeri, Roland Müller



6.0 km, 340 m HD Oberägeri Gulmstrasse – Gulm – Grot – Zigerhüttli – Raten (alte Ratenstrasse) Bergstrecke; Asphalt			
Running: Philipp Arnold 23'41" Conny Odermatt 30'08"	Rennvelo: Kevin Zürcher 14'07" Katrin Engelen 17'06"	Mountainbike: Philipp Arnold 16'02" Janina Wüst 19'27"	Gravel: Willy Büeler 21'53" Sabine van der Ende 31'44"

Perfektion, die Sie fühlen können.

Die Excellence Line von V-ZUG.

Schweizer Perfektion für zuhause vzug.com

Romain Grosjean, Rennfahrer



GO-IN 6 WEEKS

RUN LUCERNE

19. APRIL BIS 24. MAI 2023

MITTWOCHABEND
LAUF- UND WALKINGSERIE
IM KANTON LUZERN

HAUPTLAUF: 19.00 UHR
(NORDIC) WALKING: 19.00 UHR
KINDER/JUGEND: AB 18.00 UHR

WINGS FOR LIFE WORLD RUN SWITZERLAND

7. MAI 2023 - ZUG

DEIN LAUF. DEINE DISTANZ. DEINE ZIELLINIE.
LAUF MIT UNS.

WIR LAUFEN FÜR ALLE, DIE NICHT LAUFEN KÖNNEN.
100% ALLER STARTGELDER FLIESSEN IN DIE RÜCKENMARKSFORSCHUNG.

VOLVO

29. Zytturm-Triathlon

Landsgemeindeplatz Zug
03./04. Juni 2023

www.zytturmtriathlon.ch

SWICA WINFORCE Zuger Kantonalbank
GRÜNDER PORTAL.CH RISI Service AG GLENCORE zytturmtriathlon.ch

23. ÄGERISEE LAUF

TOP SPORTEVENT ZUG

Freitag, 21. Juli 2023

Schnelle, abwechslungsreiche Strecke rund um den Ägerisee.
Einzellauf 14.1 km und Paarlauf 7.0 km / 7.1 km.
Start um 19.00 Uhr beim Seeplatz in Oberägeri.
Nachmeldungen bis 18.30 Uhr möglich.
Startgeld: CHF 30.-- / Paarlauf CHF 40.--
Festwirtschaft mit Kinderattraktionen am See.
Ausschreibung und Auskünfte:
Petra Besmer, Telefon 041 750 52 29
www.aegeriseelauf.ch

MIGROS KIBAG INTERSPORT nahrin RadioCentral RAIFFEISEN



SWISS CITY MARATHON

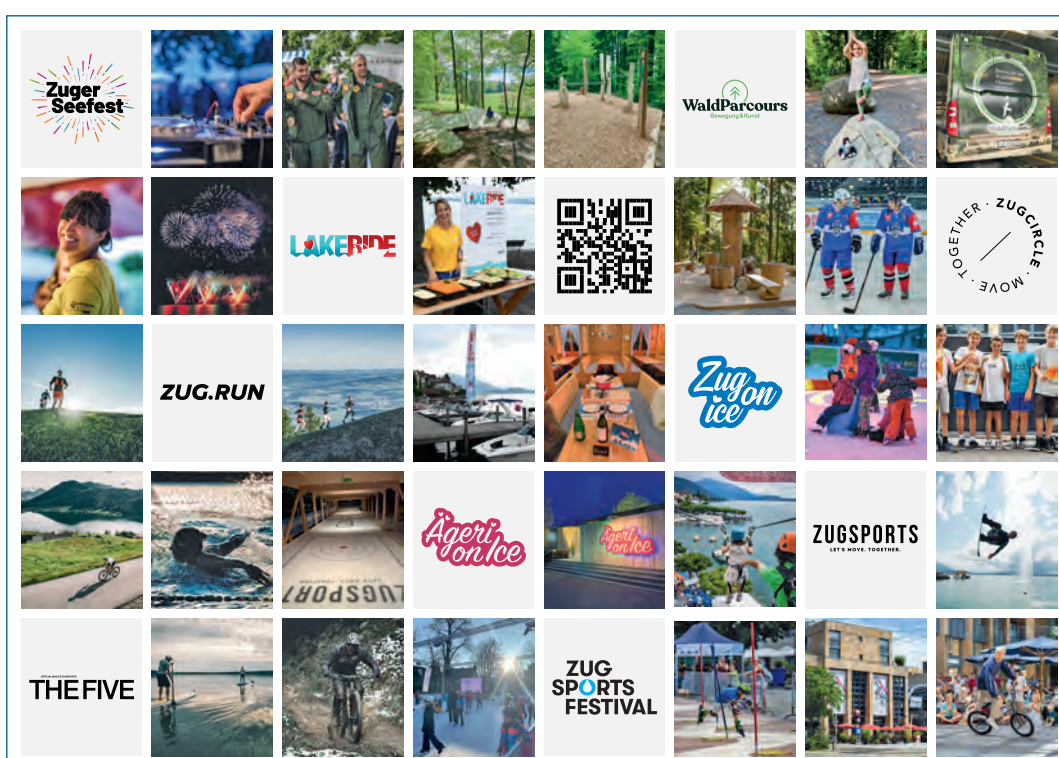
LUCERNE

MARATHON 42KM | HALBMARATHON 21KM | CITYRUN 10KM

29. OKTOBER 2023

JETZT ANMELDEN & VON VERGÜNSTIGTEN KONDITIONEN PROFITIEREN

PRESENTING PARTNER OFFICIAL PARTNER SALOMON



Laufe deinen Traum

Marathons und Halbmarathons weltweit Laufwochen

OFFIZIELLE AGENTUR

www.albisreisen.ch
Tel. 044 406 10 10 8047 Zürich

MARATHON & FERIE

TATA CONSULTANCY SERVICES

Trainiere hart und entspann dich mit Genuss

Der Fitnesspark Eichstätte in Zug ist der perfekte Ort um sich auf die nächste Zugerberg Finanz Trophy vorzubereiten: Wir beraten individuell und erstellen auf Wunsch einen massgeschneiderten Trainingsplan. Für die Erholung nach der Trophy bist du hier genau richtig! Lass dich im Solebad treiben oder regeneriere in unserer Saunalandschaft.

Fitnesspark Eichstätte
Baarerstrasse 53
6300 Zug
Tel. +41 41 711 13 13

fitnesspark.ch/eichstaette

FITNESS PARK
EICHSTÄTTE · ZUG



WWW.ZUGERBERG-CLASSIC.CH



ZUGERBERG FINANZ CLASSIC

SAVE THE DATE
7. JUNI 2023

JETZT ANMELDEN:



JOIN US ON
#GLOBALRUNNINGDAY

PRESENTING PARTNER
ZUGERBERG FINANZ



Sport
↳ schenkt Lebensfreude und Gesundheit.

Ob Spitzensport oder Breitensport – unser Team der Sportmedizin ist für Sie da:

- » Konservative und operative Behandlung von Sportverletzungen
- » Behandlung von Überlastungsproblemen
- » Sportmedizinische Untersuchungen
- » Sportphysiotherapie
- » Ernährungsberatung

Zuger Kantonsspital . Sportmedizin . 6340 Baar
T 041 399 41 60 . sportmedizin@zgks.ch . www.zgks.ch/sportmedizin





Approved





Conrad Keiser AG





Alte Steinhauserstr. 19
6330 Cham



www.ckeiser.ch
041 741 88 22

ekz-zugerland.ch

Let's go
shopping

top
erreichbar

MIGROS + 50 Geschäfte



zugerland
Shopping in Steinhausen

KLuG für Sportliche.

KLuG krankenversichert.
www.klug.ch

KLuG



Wart Hünenberg - Eigentum

... Wenn Träume wahr werden

- Neue 6.5- bis 8.5-Zi.-Einfamilienhäuser
- Ruhige, familienfreundliche Lage im Grünen
- Grosser wunderschön gestalteter Garten
- Verschiedene Grundrissvarianten
- Hochwertiger Innenausbau
- Verkaufspreise ab CHF 4.2 Mio

www.alfred-mueller.ch

Räume voller Leben



Alfred Müller

«Ich kann dir keine Spitzenzeiten bescheren, aber die schönsten Laufstrecken supporten.»

Dein Sponsoring-Engagement

wwz.ch

Da für dich.





Zusammen in Bewegung bleiben

Die Laufstrecken sind markiert, die Zeiterfassung ist bereit, die Zugerberg Finanz Trophy 2023 kann starten. Wir bringen dich sicher und bequem an den Etappenstart und wieder nach Hause.

Ob Rund- oder Bergstrecke: Mit dem ÖV gelangst du immer an den Start. Und auf der Heimfahrt kannst du dich zurücklehnen und entspannen. Um einen Parkplatz brauchst du dir auch keine Sorgen zu machen. Endet deine Strecke an einem anderen Ort, als sie gestartet hat, kannst du ganz einfach zur nächstgelegenen Bus- oder Bahnhaltestelle gehen und direkt nach Hause fahren. Zudem leistest du einen wertvollen Beitrag für unsere Umwelt.

Um die passende Haltestelle zu finden, gehe auf www.zvb.ch/freizeit und wähle unter «Aktivitäten finden» die Rubrik «Zugerberg Finanz Trophy». Klicke auf den entsprechenden Etappenstandort und schon siehst du die nächstgelegene

Haltestelle. Auch kannst du gleich deine ÖV-Verbindung herausuchen und ein passendes Ticket lösen.

ÖV fahren und gewinnen

Unter allen Läuferinnen und Läufern verlosen wir 2x ein Jahresabo Zuger Pass Plus im Wert von CHF 711.- gültig im gesamten Gebiet vom Tarifverbund Zug.

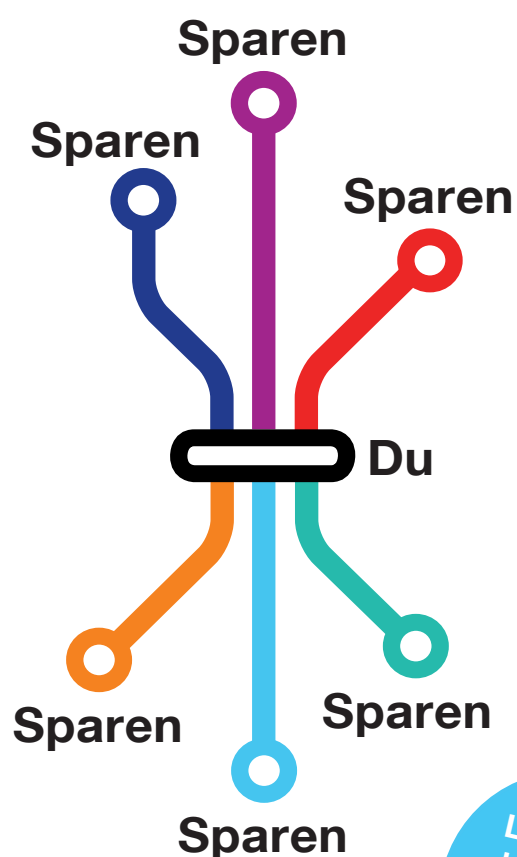
Ob zur Arbeit oder in der Freizeit: Wir haben für jede Gelegenheit das passende Billett für Bus, Bahn und Bergbahn im Kanton Zug und Umgebung. Unser Tipp für Vielläufer und alle, die öfters den ÖV im Zugerland nutzen: **Das Jahresabo Zuger Pass Plus lohnt sich bereits ab zwei Tagen pro Woche.**

Informationen zu den Angeboten und Tickets vom Tarifverbund Zug findest du auf unserer Website: www.tvzg.ch. Wir beraten dich auch gerne an unserem Schalter am Bahnhof Zug. Wir freuen uns, dich im ÖV zu begrüßen und wünschen stets gute Fahrt!



Tipp: Mit dem Jahresabo Zuger Pass Plus (alle Zonen) reist deine Begleitperson von Mo-Fr ab 19 Uhr, am Wochenende und an Feiertagen kostenlos mit.

Finde die nächstgelegene Haltestelle zu deiner Etappe: www.zvb.ch/freizeit



Lohnt sich bereits ab 2 Tagen pro Woche!

ZUGER PASS PLUS: FAHREN UND SPAREN.

12 Monate fahren, 3 Monate sparen und dazu eine Begleitperson gratis mitnehmen* (ab 19 Uhr und am Wochenende).

* gilt nur für das Zuger Pass Plus Jahresabo, alle Zonen.

Wir bewegen ZUG.



Freizeit-Oase Zugerberg

Der Ausblick auf Berge und Seen oder auf das Nebelmeer ist traumhaft. Und die Möglichkeiten, eine kurze Auszeit zu erleben, sind vielfältig. Willkommen auf dem Zugerberg!

Zugerbergbahn AG
Telefon 041 515 58 60, info@zbb.ch



www.zbb.ch

1. Was passiert im Körper im Faultiermodus?

- a) Im Faultiermodus ist der Körper in einer Erholungsphase.
- b) Im Faultiermodus fühlt man sich ständig übermüdet.

2. Welche Bedeutung hat der Schlaftyp Eule?

- a) Menschen mit dem Schlaftyp Eule gehen eher spät ins Bett.
- b) Beim Schlaftyp Eule wirft man im Schlaf ständig den Kopf hin und her.

3. Was verändert sich im Körper eine Woche nach dem Rauchstopp?

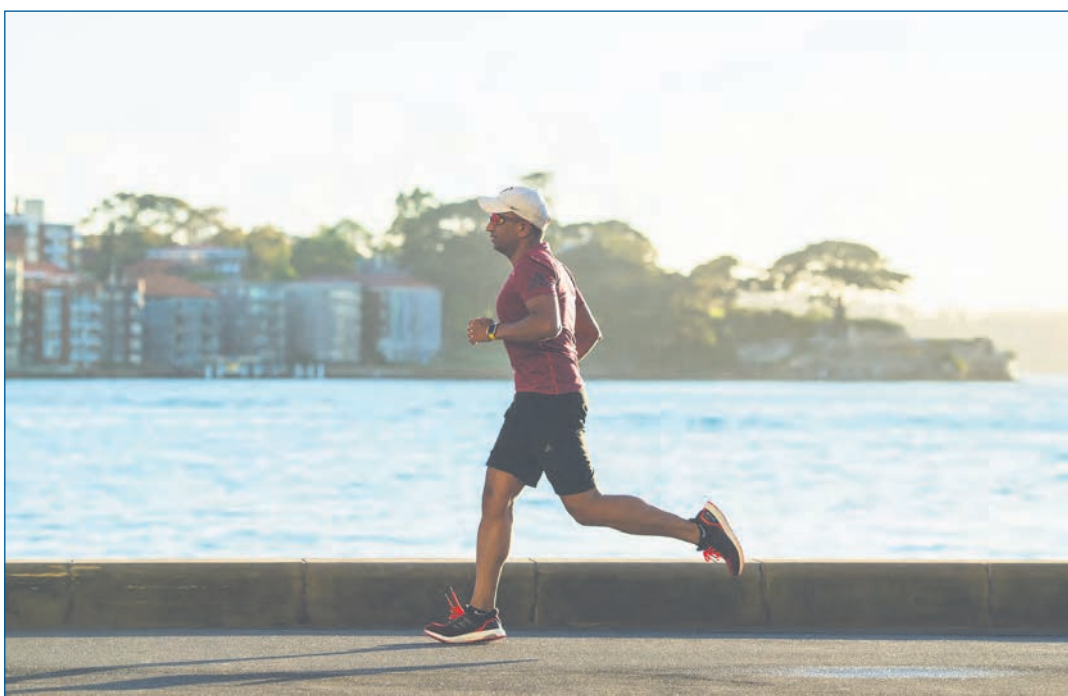
- a) Das Nikotin im Körper ist vollständig abgebaut.
- b) Der Geschmacks- und Geruchssinn haben sich verbessert.

Testen Sie jetzt Ihr Wissen!

Lösungen:



Buchen Sie für Ihren Betrieb einen PulMotion-Workshop und starten Sie richtig durch. Mehr Infos unter www.lungenliga-zentralschweiz.ch oder www.pulmotion.ch.



GEMEINSAM EBENEN WIR DEN WEG FÜR EINE GESÜNDERE ZUKUNFT.

Together for a healthy Switzerland. Providing greater quality of life.



FAMILY OF COMPANIES IN SWITZERLAND



BERUFSBILDUNG DIE BEWEGT

Ausbilden im Verbund: einfach, komfortabel und praktisch.

Wir schaffen Lehrstellen. Mehr erfahren unter www.bildxzug.ch



Lehre im Verbund

ConSol

BERUFLICHE PERSPEKTIVEN

UNSERE ANGEBOTE AUF EINEN BLICK

ConSol
Berufliche Perspektiven

Inwilerriedstrasse 61 • 6340 Baar
Tel 041 710 80 88 • www.consol.ch

RÜCKBLICK 2022



HÖHENMETER-APÉRO



Saisonabschluss mit Höhenmeter-Apéro

Bereits zum zweiten Mal lud der Presenting-Sponsor all jene zum Apéro ein, welche die oberste Marke der Höhenmeter-Challenge geschafft haben. Bei der letzten Ausgabe waren dafür 8000 Höhenmeter nötig. Diese Marke haben 120 Teilnehmende erreicht, über die Hälfte ist der Einladung der Zugerberg Finanz AG gefolgt, um bei herrlichem Herbstwetter auf das Geleistete anzustossen. Daniel Etters Leistung haben die Organisatoren speziell geehrt: Er strampelte nicht nur 8000, sondern sage und schreibe 105'000 Trophy-Höhenmeter ab.

In der Saison 2023 ist noch etwas mehr Einsatz gefordert: statt bei 8000 liegt die oberste Marke jetzt bei 10'000 Höhenmetern. Wer tritt die Challenge an?



VEREINE – FIRMEN

Einmal starten – doppelt Kilometer sammeln

Neu kannst du nicht mehr nur für deine Firma oder deinen Verein Kilometer sammeln, sondern für beide, Firma und Verein, gleichzeitig. Dafür brauchst du bloss dein Profil zu vervollständigen. Gibt es in deiner Firma noch kein Trophy-Team? Dann fragst du am besten ein oder mehrere Arbeitsgspändli, ob sie mit dir eine Etappe laufen, walken oder fahren. Das Gleiche gilt, wenn dein Verein noch nicht auf der Rangliste erscheint. Die bestplatzierten Firmen wie auch die bestplatzierten Vereine erhalten attraktive Preise. Alle Teams erhalten zudem die Möglichkeit, bei Skinfit mit einem Rabatt von 25 Prozent ein einheitliches Outfit herstellen zu lassen.



Bei den Höllgrotten-Harriers steht der Spass im Vordergrund und genau deshalb mischen sie in der Vereinsrangliste immer ganz vorn mit.

BRING A FRIEND

Teile ein Stückchen Lebensfreude

Trophy-Fans kennen das Gefühl von Zufriedenheit und Stolz im Ziel einer Etappe. Für viele von uns ist das Lebensfreude pur. Bekanntlich ist Glück das Einzige, was sich verdoppelt, wenn man es teilt. Wie wär's damit: Du schnappst dir eine Arbeitskollegin, einen Bekannten oder sonst jemanden aus deinem persönlichen Umfeld und nimmst sie oder ihn mit auf deine Lieblingsetappe. Du erklärst ihm/ihr, wie die Trophy funktioniert und teilst damit ganz nebenbei ein Stückchen Lebensfreude. Klingt gut, oder?



Bring a friend – Pascale und Pirmin wissen, zu zweit macht es einfach mehr Spass. Mit wem läufst du die nächste Etappe?

ZUGERBERG FINANZ

DecarbRevo

Mit Zugerberg Finanz DecarbRevo investieren Sie in Unternehmen, die einen Beitrag zur Dekarbonisierung der Erde leisten.

Impact Investing für kleinere und grössere Vermögen.



Möchten Sie mehr über DecarbRevo erfahren?

www.zugerberg-finanz.ch/decarbrevo

Besuchen Sie uns im Lüssihof, oder rufen Sie uns unverbindlich an.

BILANZ

Bester Vermögensverwalter der Schweiz

2021 (3. Platz)

2020, 2019, 2018 (1. Platz)